



EKMEK VE UYGARLIK

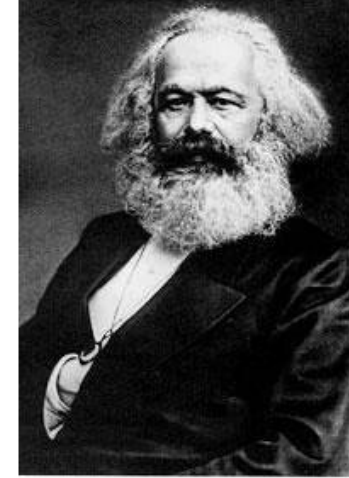


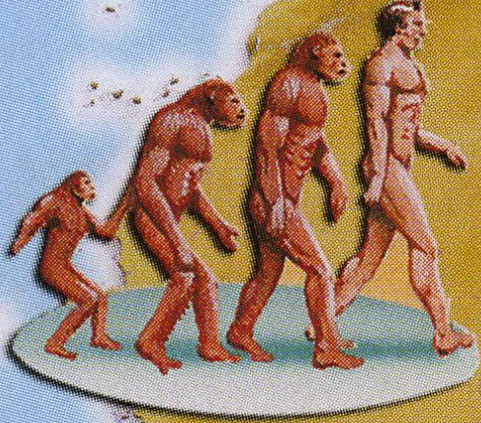
LEŞ YİYİCİLİKTEN TAHİL DEVRİMİNE GİDEN YOL



- *Kültür ve Uygarlığın temelindeki üç esas dürtü*
- -Beslenme (Boğaz Derdi)
- -Üreme
- -Hayatta kalmak
- *“Doğanın yaptıklarına karşı insanın yarattığı her şey kültürdür...”*

– Karl Marx





Arasında

Afrika'dan yayılım
(*Homo erectus*)

Arasında

Tarım Devrimi
(10 bin yıl)

İleri alet yapımı:
Mousterien (Musteryen)
Teknolojisi
(200 bin yıl)

İlk sanat
(35 bin yıl)

Bugün

10 milyon yıl 5 milyon yıl 4 milyon yıl 3 milyon yıl 2 milyon yıl 1 milyon yıl 100 bin yıl 10 bin yıl

İki ayaklı yürüme
(Bipedalizm)

Erken insansı (hominid) türü
(*Australopithecus afarensis*)

İlk taş aletler

Etçil beslenmenin
ilk işaretleri

Ateşin kullanımı
(?790 bin yıl)

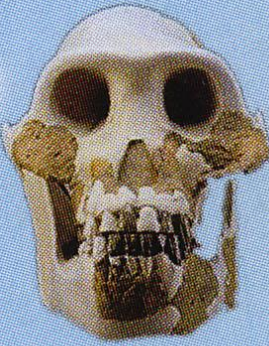
Neandertallerin
yok oluşu
(32 bin yıl)

Sanayi Devrimi
(150 yıl)

Afrika'da modern
insan'ın kökeni
(150 bin yıl)

Teknoloji
Devrimi
(15 yıl)

Beynin büyümesi ve (?)
Homo'nun kökeni



BÜTÜN DEVRİMLERİN ANASI NEOLİTİK DEVRİM

2-Besin Üretimi Evresi: 12.000/10.000-günümüz

İlk Evre

(Mekanize olmayan, bireysel veya aile temelindeki uğraşlar, kısa bir evre)

- 1.Alt evre Akeramik Neolitiğin ilk evresi, Akeramik Neolitik MÖ 12.000-7.000
- 2.Alt evre İlk tarımcı köy toplulukları, Neolitik MÖ 7.000-6.000
- 3.Alt evre Genişlemiş tarımcı köy toplulukları, Kalkolitik MÖ 6.000-3.200.

İkinci Evre

(Yazının icadı, tarih devirleri)

Erken Tunç Çağı

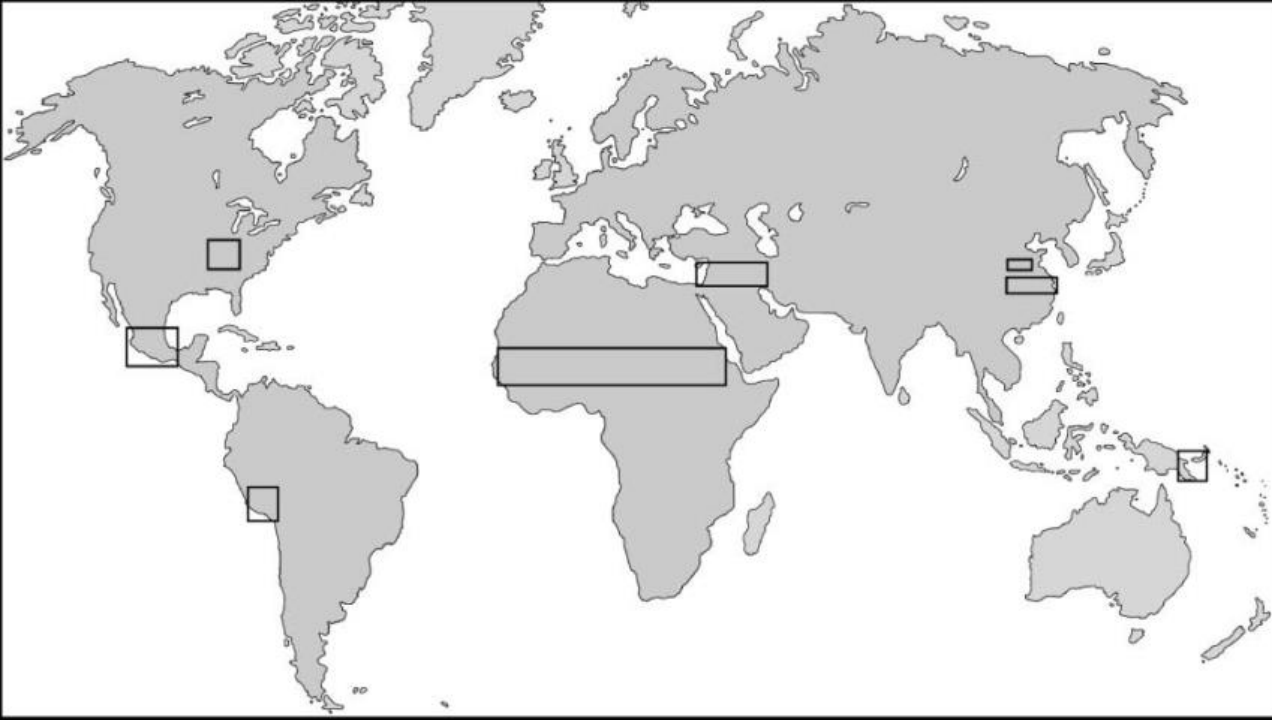
MÖ 3.200-1.700



Dar anlamıyla Neolitik dönem, beslenme, teknoloji ve yaşamı belirleyen öğelerin yeniden biçimlenme sürecidir.

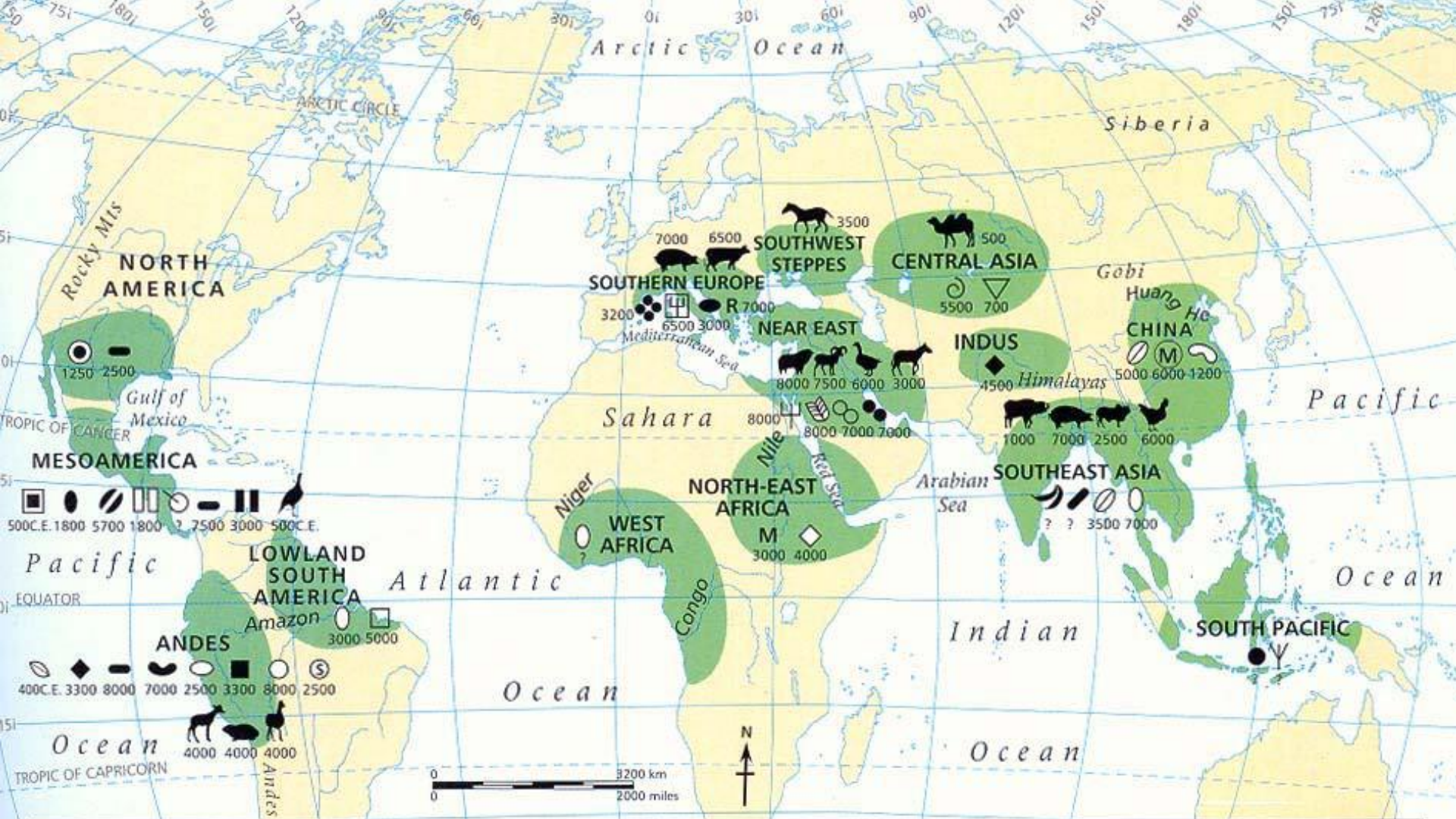
Neolitik Sürecin, çekirdek bölge denilen birbirinden bağımsız coğrafyalarda farklı zamanlarda başlamış olduğu söylenebilir.

Daha sonraki köy-kent-devlet-imparatorluk sürecinin ilk basamağını oluşturan yerleşik yaşam, M.Ö. 12 binyıllarında Yakındoğu'nun bazı bölgelerinde ortaya çıkmış ve gelişmesini aynı coğrafya içinde M.Ö. 7 binyıllarına kadar sürdürmüştür.



BİR TOHUM TANESİYLE KURULAN UYGARLIK





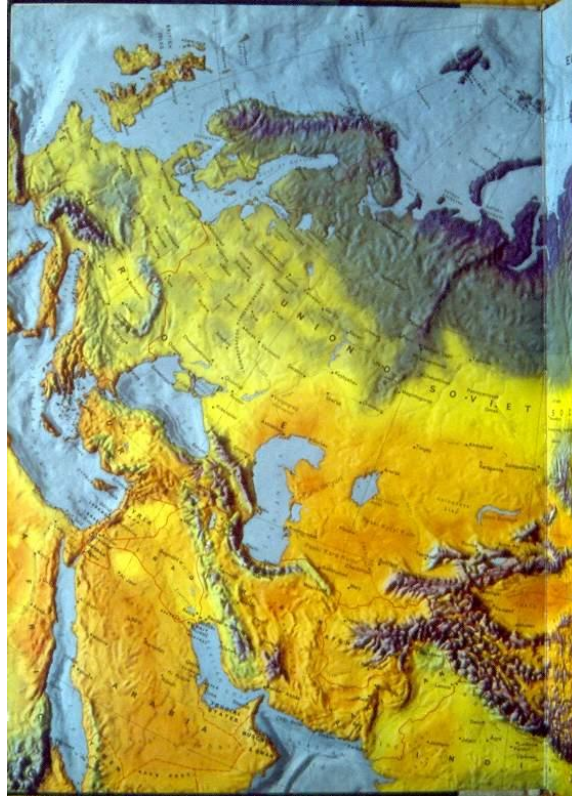
▽ alfalfa	— cucurbits	⊞ oats	R rye	☉ tobacco	🐑 alpaca	🐐 goat	🐷 pig
🥑 avocado	M finger millet	🫒 olive	🌴 sago palm	🍇 vine	🐴 ass	🦢 goose	🐑 sheep
🍌 banana	(M) foxtail millet	🌱 peas	🍷 sorghum	🌾 wheat	🐪 bactrian camel	🐷 guinea pig	🦃 turkey
⊞ barley	🌿 hemp	🥜 peanuts	🌱 soya bean	🍠 yam	🐮 cattle	🐎 horse	🐃 water buffalo
🍫 cocoa	🌱 lentil	🍷 peppers	🌻 sunflower		🐔 chicken	🦙 llama	🐃 zebu
🥥 coconut	🌱 lima beans	🍠 potato	🍠 sweet potato				
🍌 cotton	🌱 maize	🍠 rice	🍷 tepary bean				
🍆 cucumber	🍠 manioc	🍷 runner bean	🍷 tomato				

* all dates are B.C.E. unless stated otherwise

En bařta tahılların evcilleřtirilmesiyle bařlayan bu srecin bařlangıcı Son Buzul ađı'nın yarattığı kořulların ortadan kalkması, bugnk iklim kuřaklarının yerleřmesiyle iliřkilidir.

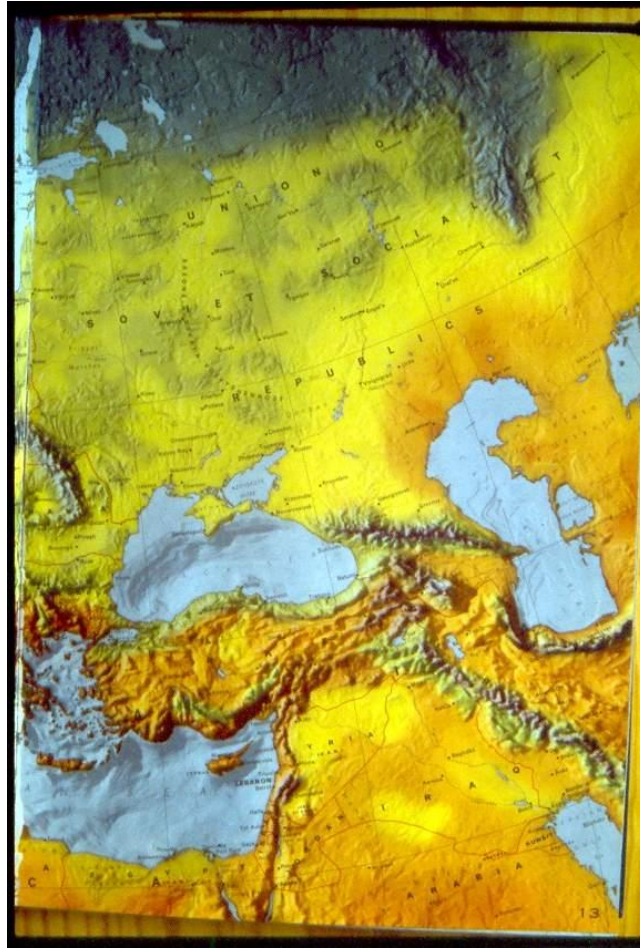
Dnyanın her yerinde insanlar, deđiřen dođal evre kořullarına, bildikleri teknoloji ve sosyal alıřkanlıklarıyla uyum sađlamıřlardır.

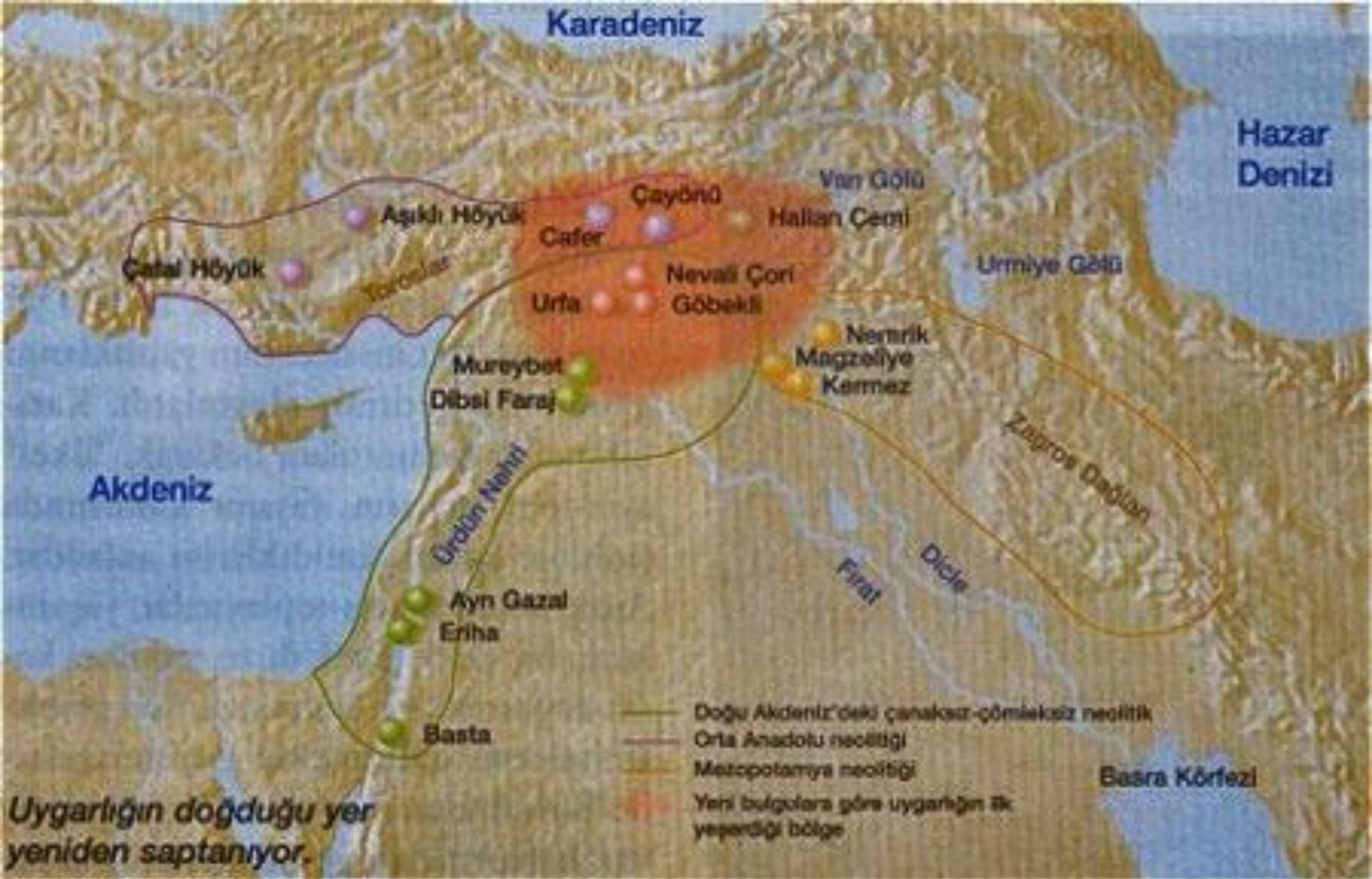
Ancak Yakındođu'nun belirli bir blgesinde bu dnřm dnyanın diđer yerlerinden farklı olmuř ve daha sonra tm dnyayı etkileyecek olan yeni yařam biimini ortaya ıkarmıřtır.



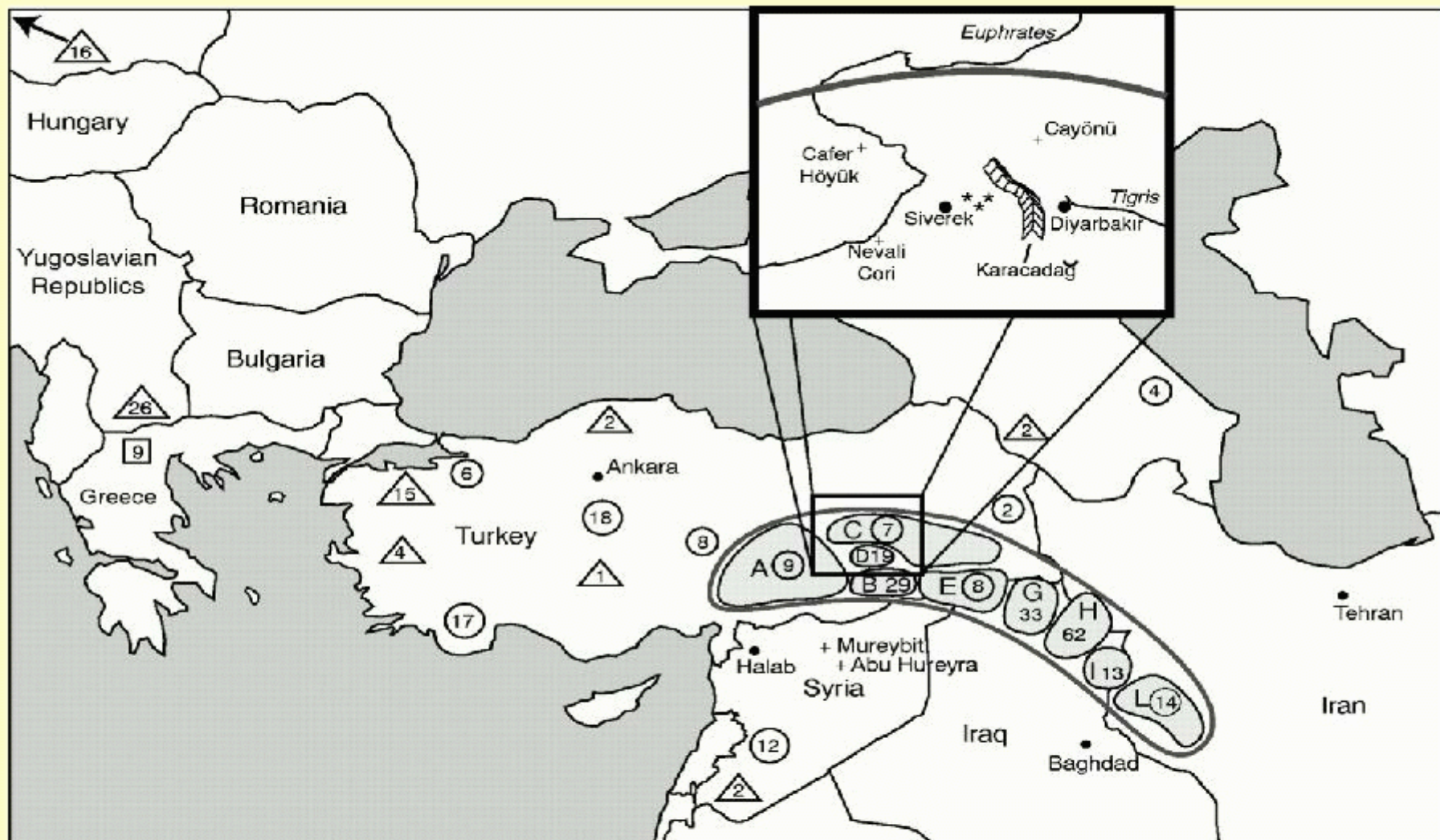
NEREDE?

NE ZAMAN?





Güneydoğu Anadolu, özellikle de Urfa yakınlarındaki Karacadağ, insan beslenmesi için temel unsuru oluşturan ekmeğin hammaddesi yabani buğdayın anavatanıdır.



— Limits of Fertile Crescent

* Sampling of Karacadağ lines

+ Archeological site

○ *T. m. boeoticum*

△ *T. m. monococcum*

□ *T. m. aegilopoides*

(with number of samples)

A–L: areas of wild *T. m. boeoticum* sampling in the Fertile Crescent



- Buğday taneleri dibekler ya da sürme taşlarıyla, öğütme taşları üzerinde kabaca dövüldüğünde un haline getirilmiş olabilir.



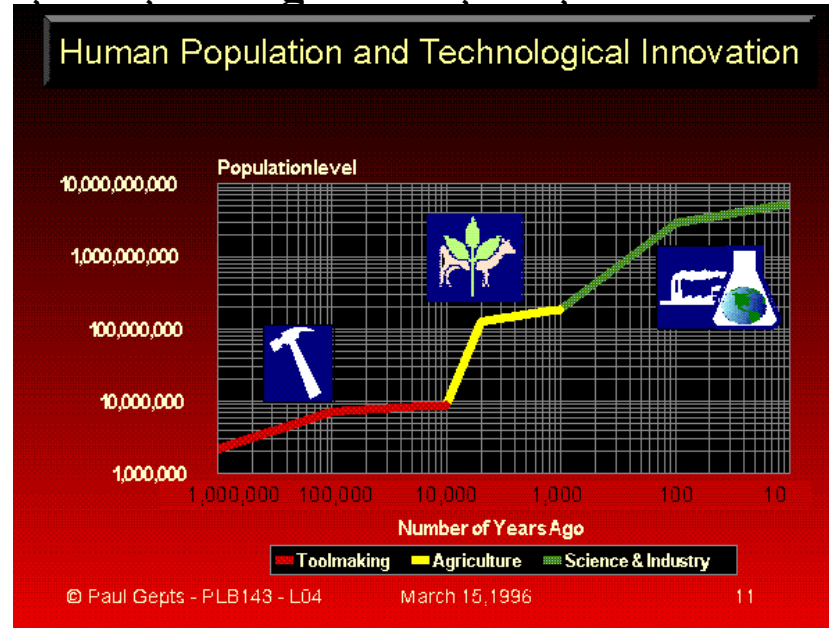
**HER ŞEY BİR DİLİM
EKMEK İÇİN**

Neolitik kültürlerin yayılımı

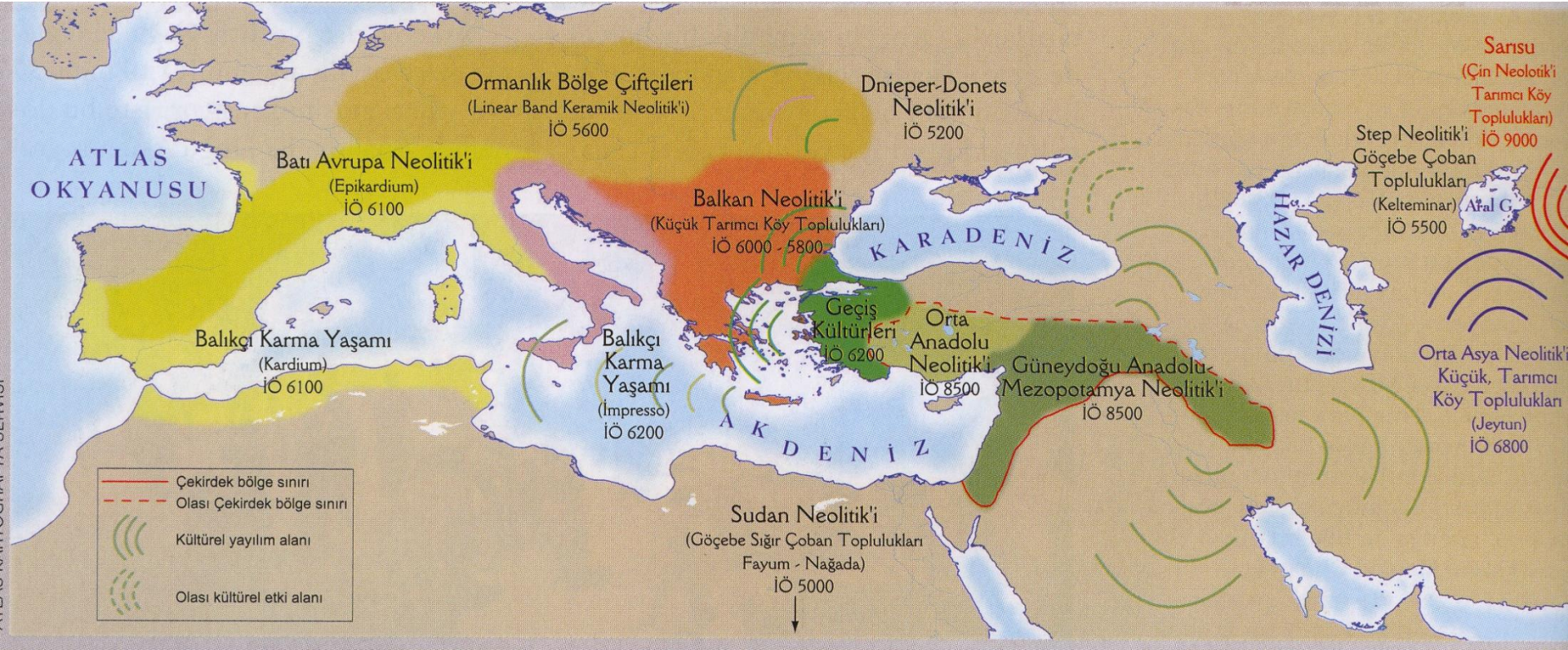


• Beslenme ve yaşam biçimindeki bu değişim:

- 1-Çiftçiliği ve köy yaşantısını ve nüfus artışını hızlandırmış,
- 2-Metalurjideki gelişmeleri sağlamış,
- 3-Konut mimarisini değiştirmiş,
- 4-Merkezi otorite ve sosyal eşitsizlik hızlanmış,
- 5-Artı değer oluşmuş,
- 6-Ticaret, işbölümü ve uzmanlaşma başlamış,
- 7-Mülkiyete dayalı kompleks toplumsal yapı ortaya çıkmış,
- 8-Böyle bir yapıyı kontrole dayalı iktidar ve bürokrasi kurumsallaşmış,
- 9-Yazı bulunmuş,
- 10-Kentleşme süreci başlamış
- 11-İlk devlet yapısı ortaya çıkmış ve bugüne ulaşmıştır.



Gidenlere ve kalanlara ne oldu? İki ayrı kültürel yapı



Yakındoğu'da gelişim sürecini tamamladıktan sonra, yaklaşık olarak MÖ 6500 yıllarından itibaren, bu yeni yaşam biçiminin batıya doğru hızla yayıldığı görülmektedir. Bu yayılımın şekli üzerinde birçok model geliştirilmiş, göç, bilgi ya da teknoloji aktarımı, akültürasyon, asimilasyon gibi farklı seçenekler üzerinde durulmuştur. Avrupa uygarlığının temelini oluşturduğu için üzerinde çok durulan bu konu Batı Anadolu'daki kazılar sayesinde az da olsa anlaşılmıştır.

Doğunun despotik şehir devletleri ve kentleşme

Anadolu'nun Neolitik Ana Tanrıçası

İskemlede oturan leoparlı
Tanrıça / Hacilar VI



Hacılar VI



Hacılar V



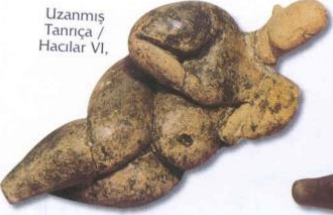
Doğum yapan
Tanrıça / Höyücek



Çatalhöyük VI



Uzlanmış
Tanrıça /
Hacılar VI.

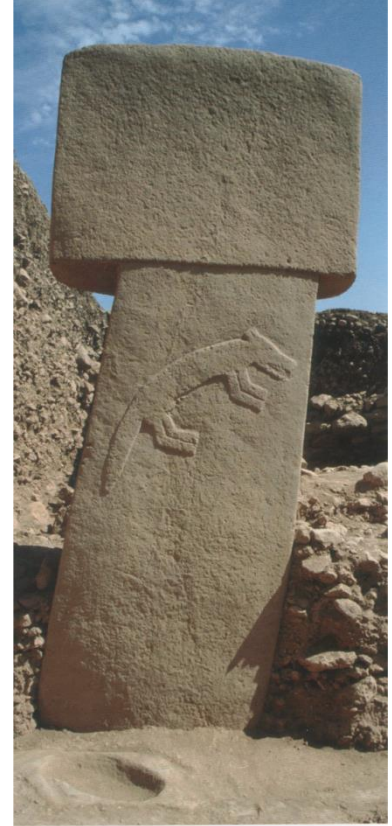


Çocuklu Tanrıça / Hacilar VI



Höyücek, Kutsal Alanlar Dönemi figürinleri ve idoller.





Göbekli Tepe: B yapısının merkezi dikilitaşları arasında 9 no'lu dikilitaştaki tiki kabartması.

